



**ROKOL**

*Mirvari Boya*

**О продукте:** Декоративная краска для внутренних помещений на основе акрилового сополимера, готовая к применению, создающая на поверхности эффект песочного глянцевого перламутра.

**Область применения:** Используется на внутренних оштукатуренных бетонных, гипсовых и др. поверхностях любого вида.

**Подготовка поверхности:** Поверхность для нанесения Перламутровой краски Rokol обязательно должна быть сухой и гладкой. Поверхность должна быть очищена от всех видов остатков, мешающих склеиванию. При нанесении краски температура окружающей среды должна составлять 5-30°C. Поверхность должна быть грунтована Rokol Binder, акриловой грунтовкой Rokol или схожей продукцией. Для получения желаемого эффекта и снижения расхода на поверхность необходимо нанести краску Rokol Plus, соответствующую цвету Перламутровой краски, или схожую продукцию. После полного высыхания можно нанести на поверхность Перламутровую краску.

**Применение:** Продукт готов к применению. Для получения желаемого цвета необходимо осторожно добавить цветовую смесь и перемешать 2-3 минуты. В случае необходимости до использования в краску можно добавить 3-5% воды. В зависимости от получения гладкого и декоративного вида продукт необходимо нанести щеткой разных размеров хаотичными движениями или по диагонали. Через 13-15 минут после нанесения краски для придания стене декоративного вида по вкусу необходимо выровнять частички с помощью очищенной широкой щетки.

Технические показатели:	
Цвет	белый
Плотность	1,1-1,15 кг/л
Расход	1 кг/4-4,5 м <sup>2</sup>
Время высыхания	между слоями – 3-4 часа, последний слой - 24 часа
Упаковка	в 7 кг и 2,5 кг пластиковых емкостях

**Срок хранения:** Хранить 18 месяцев в неоткрытой упаковке, в сухом помещении, вдали от прямых солнечных лучей. Защищать продукт от замерзания.

**Предупреждение:** S2- Хранить в местах, недоступных для детей.

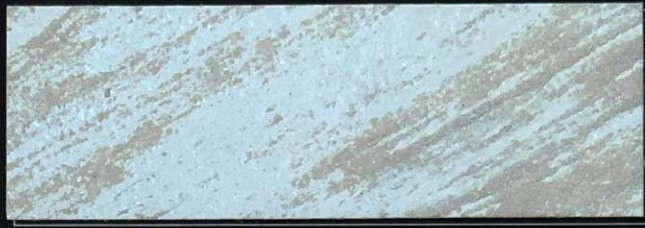
**Гарантия и техническая поддержка:** Компания «Матанат А» не несет ответственность за проблемы, которые могут возникнуть в связи с нарушением пользователями инструкции по использованию, за исключением работ, выполненных специалистами компании





Mirvari - RM 1001





Xameleon yaşıl - RM 1040



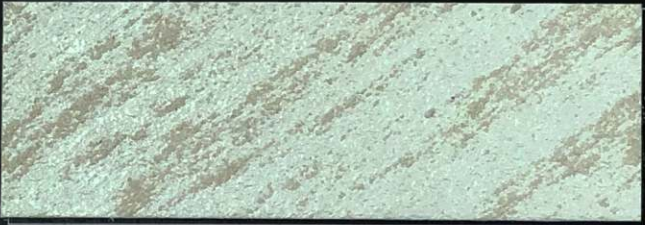
Xameleon qızılı - RM 1030



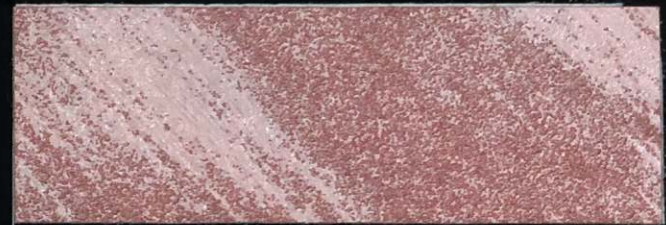
Xameleon çəhrayı - RM 1014



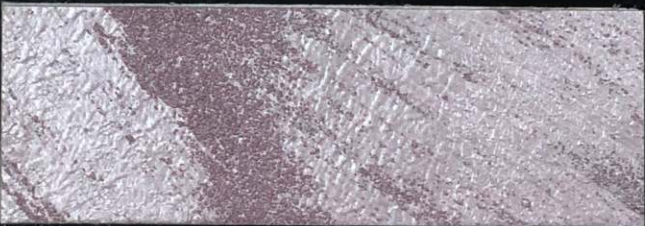
Xameleon qırmızı - RM 1021



Xameleon mavi - RM 1010



Çəhrayı kvars - RM 2212



Ametrin - RM 2200



Ametist - RM 2266



Turmalin - RM 2330



Metallik - RM 2131



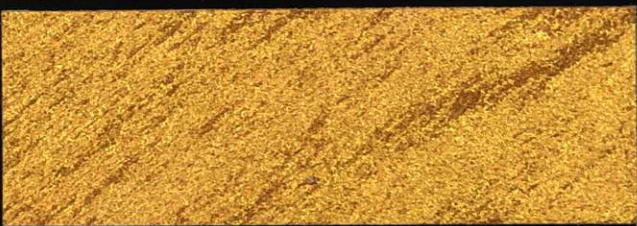
Akvamarin - RM 2142



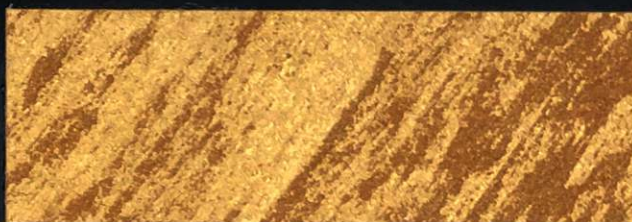
Malaxit - RM 2121



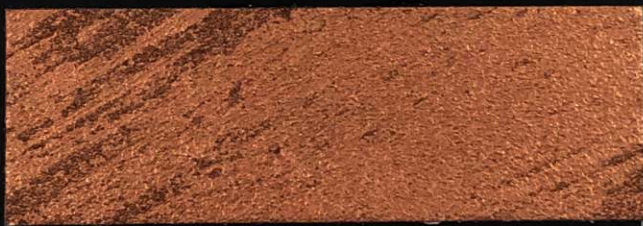
Nefrit - RM 2014



Sitrin - RM VIP 3333



Kəhrəba - RM 2212



Copper - RM 3500



Serdolik - RM 3606



Rubin - RM 3939



Mətanət A şirkəti

\*3030

[www.rokol.az](http://www.rokol.az)

2019